

# MAPA AGLOMERACJI

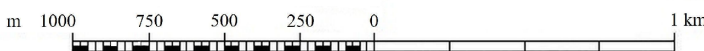
WOJ.: ŚLĄSKIE

POWIAT: CIESZYŃSKI

GMINA: SKOCZÓW

1 : 25 000

1 cm - 250 m



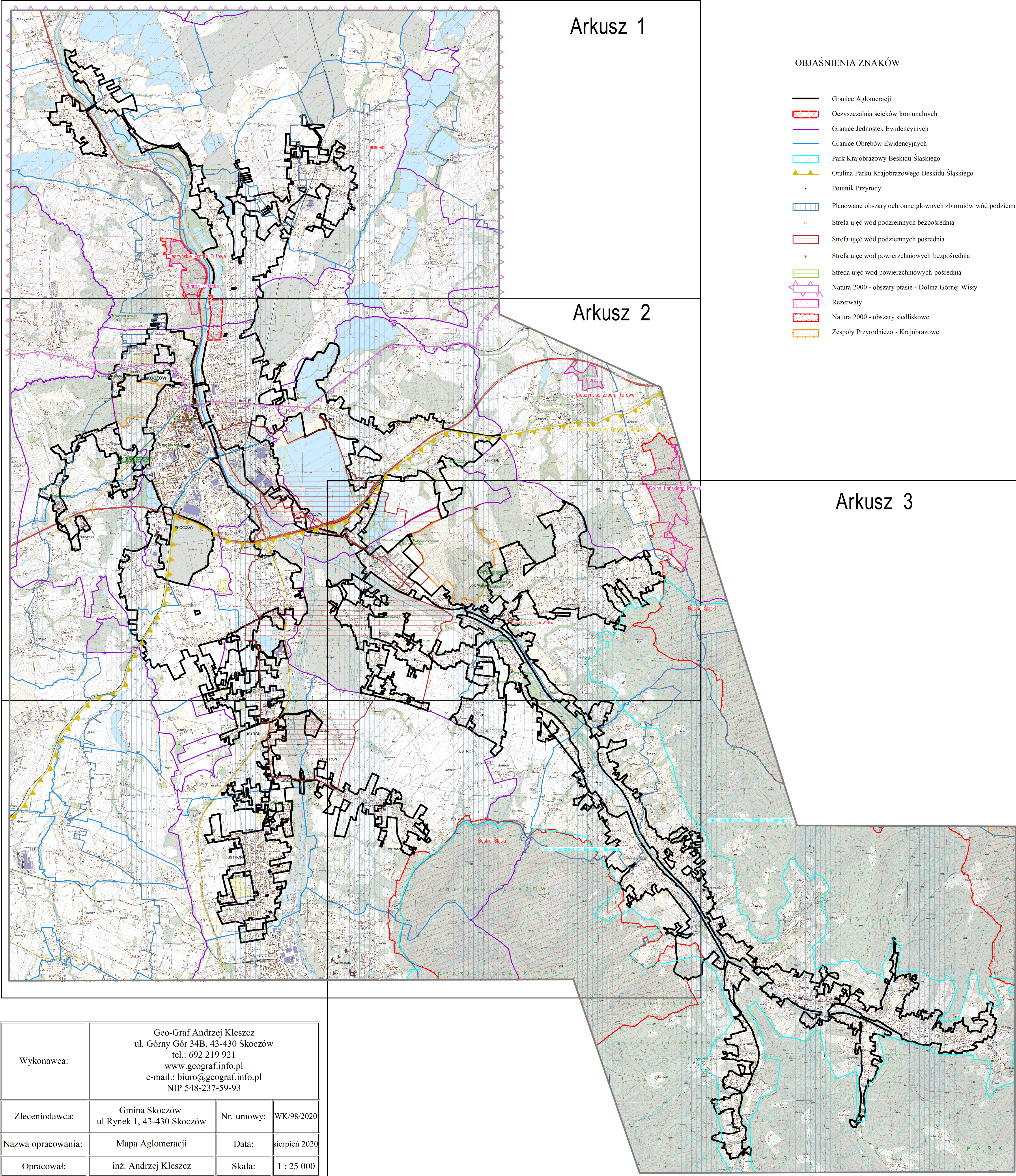
Arkusz 1

Arkusz 2

Arkusz 3

## OBJAŚNIENIA ZNAKÓW

- Granice Aglomeracji
- Oczyszczalnia ścieków komunalnych
- Granice Jednostek Ewidencyjnych
- Granice Obrębów Ewidencyjnych
- Park Krajobrazowy Beskidu Śląskiego
- Otulina Parku Krajobrazowego Beskidu Śląskiego
- Pomnik Przyrody
- Planowane obszary ochronne głównych zbiorników wód podziemnych
- Srebra ujęć wód podziemnych bezpośrednia
- Srebra ujęć wód podziemnych pośrednia
- Srebra ujęć wód powierzchniowych bezpośrednia
- Srebra ujęć wód powierzchniowych pośrednia
- Natura 2000 - obszary ptasie - Dolina Górnej Wisły
- Rezerwaty
- Natura 2000 - obszary siedliskowe
- Zespoły Przyrodniczo - Krajobrazowe



Wykonawca:	Geo-Graf Andrzej Kleszcz ul. Górny Gór 34B, 43-430 Skoczów tel.: 692 219 921 www.geograf.info.pl e-mail: biuro@geograf.info.pl NIP 548-237-59-93		
Zleceniodawca:	Gmina Skoczów ul Rynek 1, 43-430 Skoczów	Nr. umowy:	WK/98/2020
Nazwa opracowania:	Mapa Aglomeracji	Data:	sierpień 2020
Opracował:	inż. Andrzej Kleszcz	Skala:	1 : 25 000