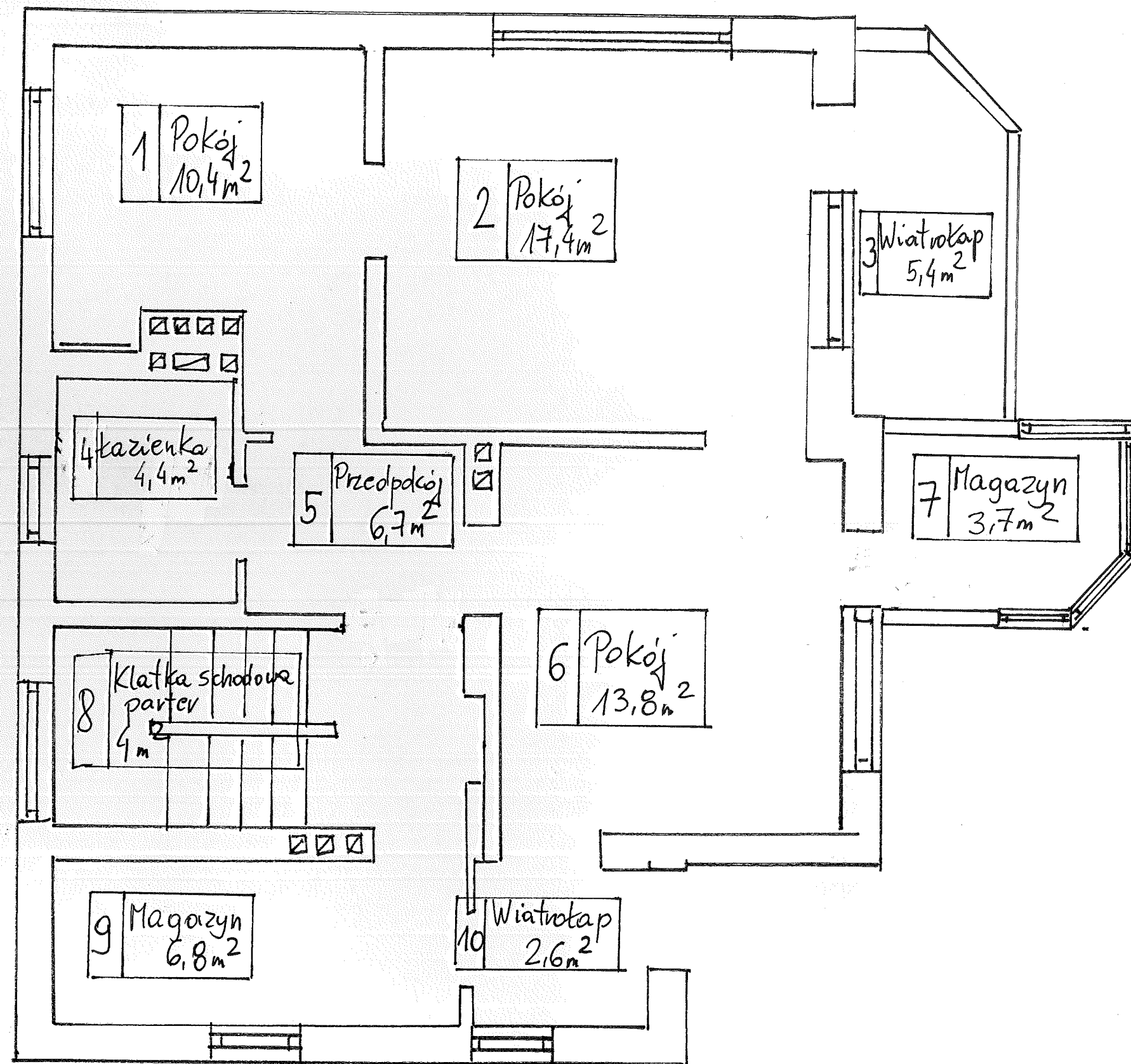


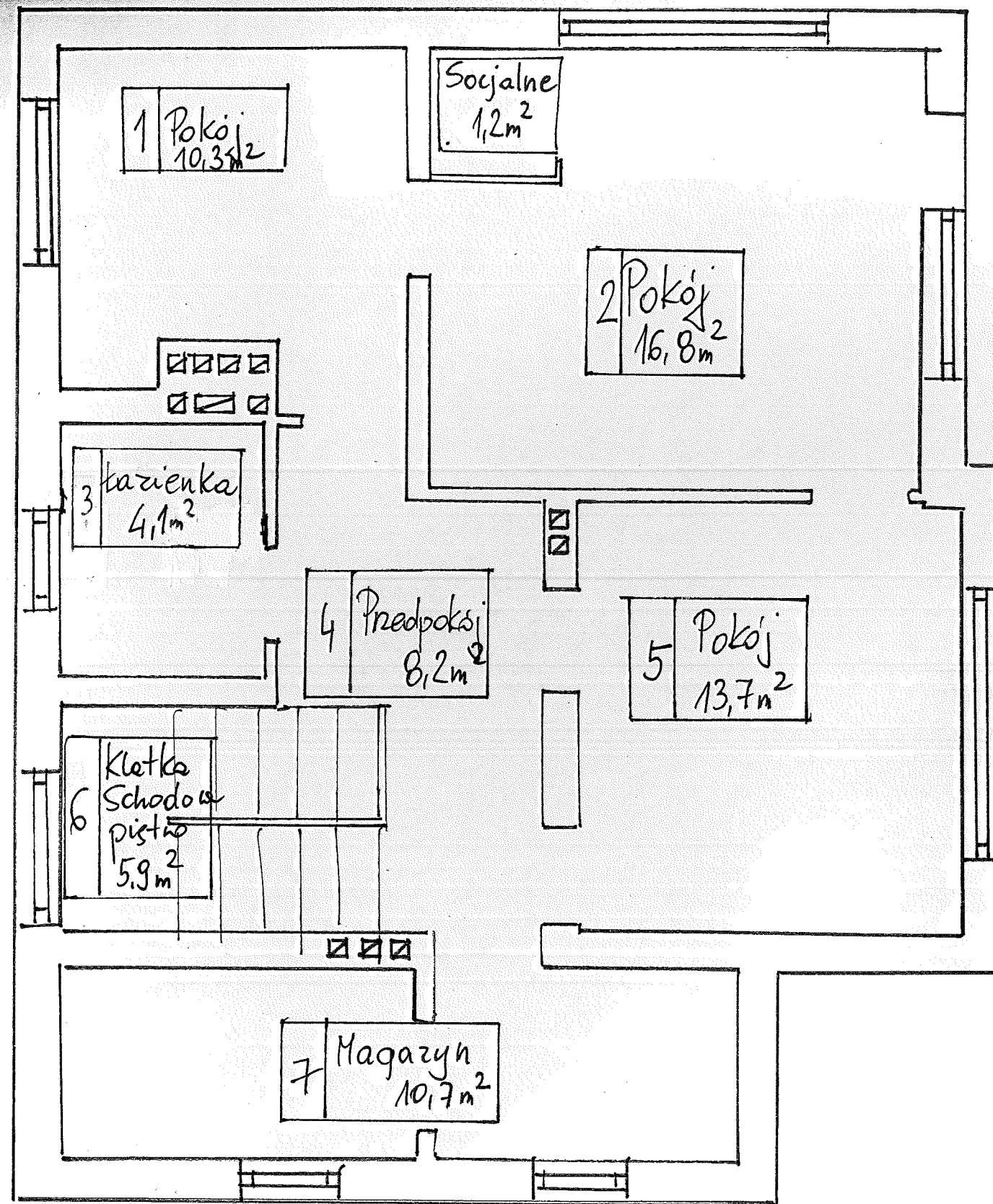
SPORTOWA 1  
PIWNICE

Obiekt	Budynek Przychodni Zdrowia	Skala
Treść	Projekt wewnętrznej instalacji gazowej - rzut piwnic	1:100
Inwestor	ZBM Skoczów	Rys. 1
Opracował	Inż. Józef Martynański	

KUREK GŁÓWNY  
IERZ 4G6 PRZE  
BUDYNKU + PROJ



SPORTOWA 1  
Rzut parteru



SPORTOWA 1  
Rzut piętra