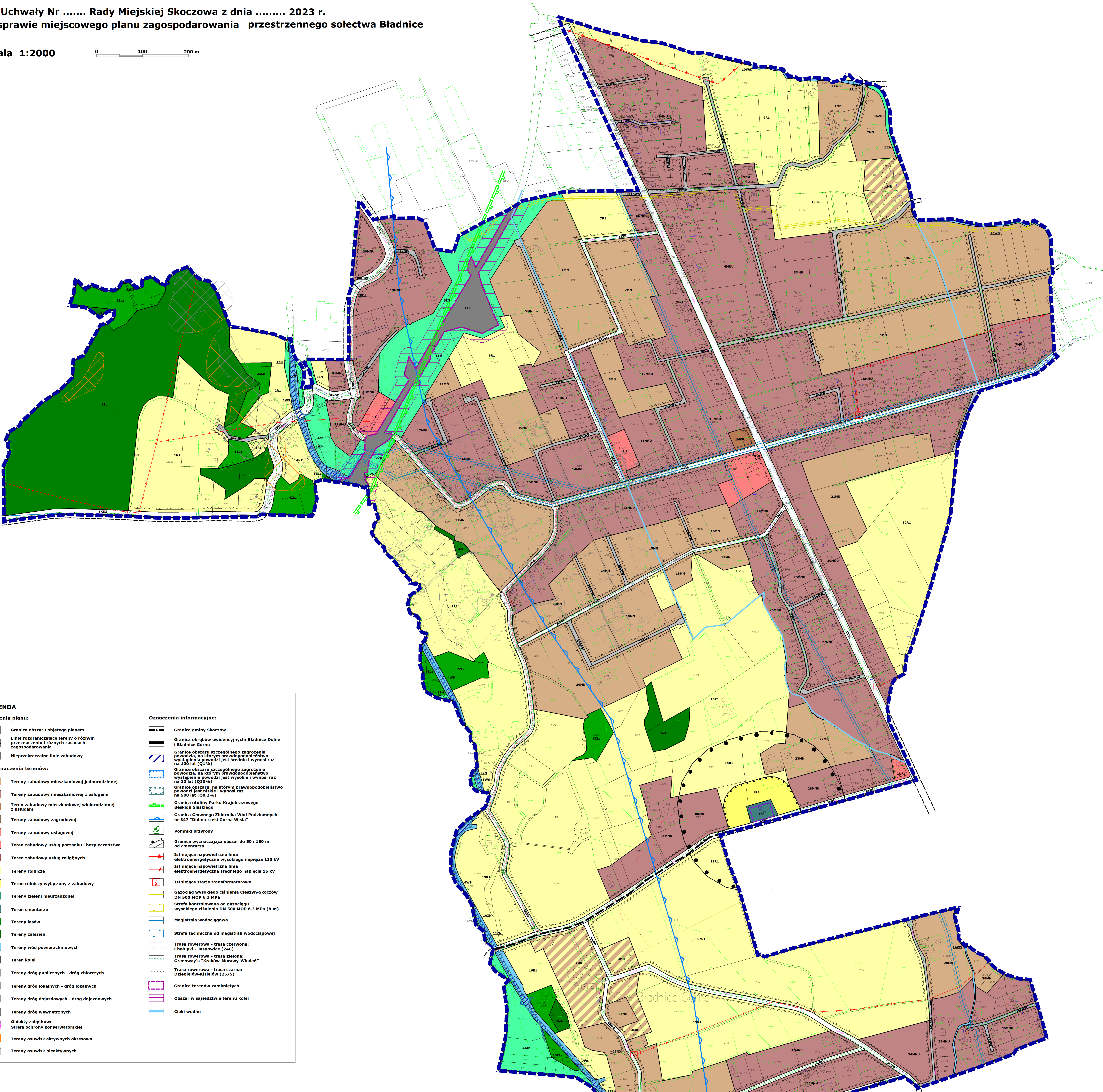
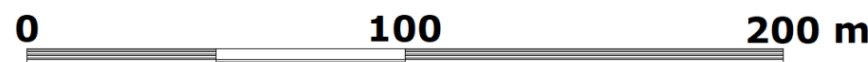


ZAŁĄCZNIK NR 1

do Uchwały Nr Rady Miejskiej Skoczowa z dnia 2023 r.
w sprawie miejscowego planu zagospodarowania przestrzennego sołectwa Bładnice

Skala 1:2000



LEGENDA

Ustalenia planu:

- Granicz obszaru objętego planem
- Linie rozgraniczające tereny o różnym przeznaczeniu i różnych zasadach zagospodarowania
- Nieprzekraczalne linie zabudowy

Przeznaczenia terenów:

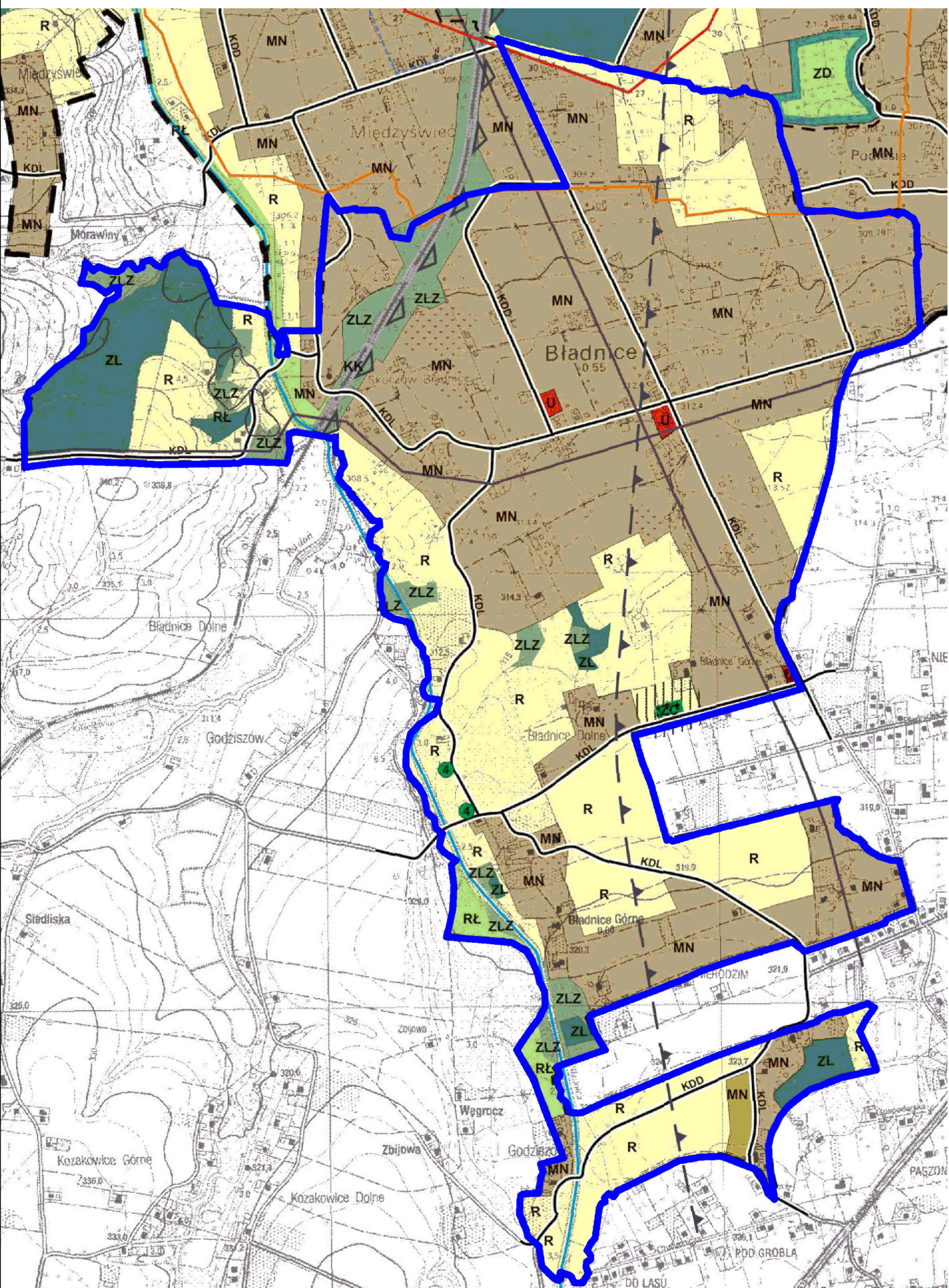
- MN Tereny zabudowy mieszkaniowej jednorodzinnej
- MNU Tereny zabudowy mieszkaniowej z usługami
- MWU Teren zabudowy mieszkaniowej wielorodzinnej z usługami
- MR Tereny zabudowy zagrodowej
- U Tereny zabudowy usługowej
- U1 Teren zabudowy usług porządku i bezpieczeństwa
- UKs Teren zabudowy usług religijnych
- R1 Tereny rolnicze
- R2 Teren rolniczy wyłączony z zabudowy
- ZN Tereny zieleni nieurządzonej
- ZC Teren cmentarza
- ZL Tereny lasów
- ZLs Tereny zalesień
- WS Tereny wód powierzchniowych
- TK Teren kolei
- KDZ Tereny dróg publicznych - dróg zbiorczych
- KDL Tereny dróg lokalnych - dróg lokalnych
- KDD Tereny dróg dojazdowych - dróg dojazdowych
- KDW Tereny dróg wewnętrznych
- Obiekty zabytkowe
- Strefa ochrony konserwatorskiej
- Tereny osuwisk aktywnych okresowo
- Tereny osuwisk nieaktywnych

Oznaczenia informacyjne:

- Granicz gminy Skoczów
- Granicz obrębów ewidencyjnych: Bładnice Dolne i Bładnice Górne
- Granicz obszaru szczególnego zagrożenia powodzi, na którym prawdopodobieństwo wystąpienia powodzi jest średnie i wynosi raz na 100 lat (Q1%)
- Granicz obszaru szczególnego zagrożenia powodzi, na którym prawdopodobieństwo wystąpienia powodzi jest wysokie i wynosi raz na 10 lat (Q10%)
- Granicz obszaru, na którym prawdopodobieństwo powodzi jest niskie i wynosi raz na 500 lat (Q0,2%)
- Granicz otuliny Parku Krajobrazowego Beskidu Śląskiego
- Granicz Głównego Zbiornika Wód Podziemnych nr 347 "Dolina rzeki Górna Wisła"
- Pomniki przyrody
- Granicz wyznaczająca obszar do 50 i 150 m od cmentarza
- Istniejąca napowietrzna linia elektroenergetyczna wysokiego napięcia 110 kV
- Istniejąca napowietrzna linia elektroenergetyczna średniego napięcia 15 kV
- Istniejące stacje transformatorowe
- Gazociąg wysokiego ciśnienia Cieszyń-Skoczów DN 500 MOP 6,3 MPa
- Strefa kontrolowana od gazociągu wysokiego ciśnienia DN 500 MOP 6,3 MPa (8 m)
- Magistrala wodociągowa
- Strefa techniczna od magistrali wodociągowej
- Trasa rowerowa - trasa czerwona: Chwałki - Jasowice (24C)
- Trasa rowerowa - trasa zielona: Greenway "Kraków-Morawy-Wiedeń"
- Trasa rowerowa - trasa czarna: Dzięgielów-Kisielów (257S)
- Granicz terenów zamkniętych
- Obszar w sąsiedztwie terenu kolei
- Cieki wodne

WYRYS ZE STUDIUM UWARUNKOWAŃ I KIERUNKÓW ZAGOSPODAROWANIA PRZESTRZENNEGO GMINY SKOCZÓW

SKALA 1:10000



SKOCZÓW
STUDIUM UWARUNKOWAŃ I KIERUNKÓW
ZAGOSPODAROWANIA PRZESTRZENNEGO
KIERUNKI ZAGOSPODAROWANIA

- GRANICZ OBSZARU OBJĘTEGO OPRACOWANIEM
- GRANICZ GMINY
- GRANICZ SOŁECTW
- DROGI LOKALNE
- WAZNIEJSZE DROGI DOJAZDOWE
- MN TERENY O PRZEMADZE ZABUDOWY MIESZKANIOWEJ JEDNORODZINNEJ
- U TERENY ZABUDOWY USŁUGOWEJ
- ZD TERENY OGRODOW OZALKOWYCH
- TERENY CMENTARZY WRAZ ZE STREFAMI SANITARNYMI
- TERENY ZIELENI LEŚNEJ
- ZLs TERENY ZALESIEŃ
- RL TERENY ZIELENI NISKIEJ, ŁĄKI, PASTWISKA
- R TERENY ROLNE
- WS TERENY WÓD ŚRÓDLĄDOWYCH
- KK TERENY KOLEJOWE
- LINIE ELEKTROENERGETYCZNE WYSOKIEGO NAPIĘCIA 220kV
- GAZOCIĄGI WYSOKIEGO CIŚNIENIA ISTNIEJĄCE I PROJEKTOWANE
- GŁÓWNE KOLEKTORY
- MAGISTRALA WODOCIĄGOWA
- PROJEKTOWANA STREFA OCHRONY POŚREDNIEJ UŁĘCIA WÓD PODZIEMNYCH W PODÓRZU
- ZASIEG GŁÓWNEGO ZBIORNIKA WÓD PODZIEMNYCH NR 347 - DOLINA GÓRNEJ WISŁY
- GRANICZ OSUWISK
- ORUNKI ROLNE WYMAGAJĄCE ZGODY NA ZMIANIE PRZEZNACZENIA TERENU
- POMNIKI PRZYRODY OŚWIEJNEJ I NIEOŚWIEJNEJ
- OTULINA PARKU KRAJOBRAZOWEGO BESKIDU ŚLĄSKIEGO