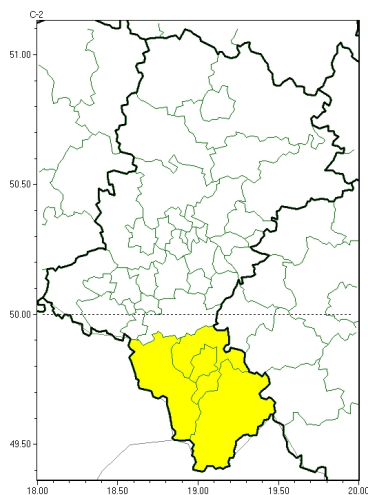




Silny wiatr

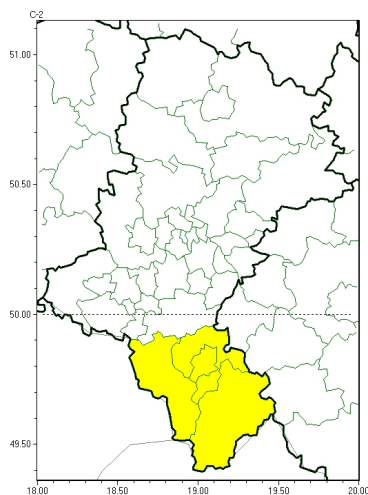


**PROGNOZA NIEBEZPIECZNYCH ZJAWISK METEOROLOGICZNYCH
NA PIERWSZ DOB**

Obszar	Województwo łódzkie
Ważność (cz. urz.)	od godz. 07:30 dnia 28.12.2022 (niedziela) do godz. 07:30 dnia 29.12.2022 (czwartek)
Zjawisko/stopień zagrożenia Kryteria	Silny wiatr/1 (bielski, Bielsko-Biała, cieszyński i żywiecki) Silny wiatr o średniej prędkości do 70 km/h lub porywy wiatru o prędkości do 85 km/h.



Silny wiatr

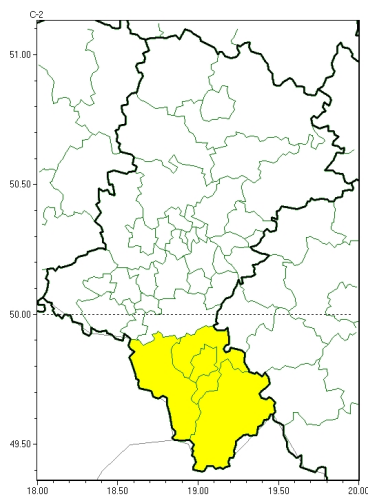


**PROGNOZA NIEBEZPIECZNYCH ZJAWISK METEOROLOGICZNYCH
NA DRUG DOB**

Obszar	Województwo łódzkie
Ważność (cz. urz.)	od godz. 07:30 dnia 29.12.2022 (czwartek) do godz. 07:30 dnia 30.12.2022 (piątek)
Zjawisko/stopień zagrożenia Kryteria	Silny wiatr/1 (<i>bielski, Bielsko-Biała, cieszyński i żywiecki</i>) Silny wiatr o średniej prędkości do 70 km/h lub porywy wiatru o prędkości do 85 km/h.



Silny wiatr

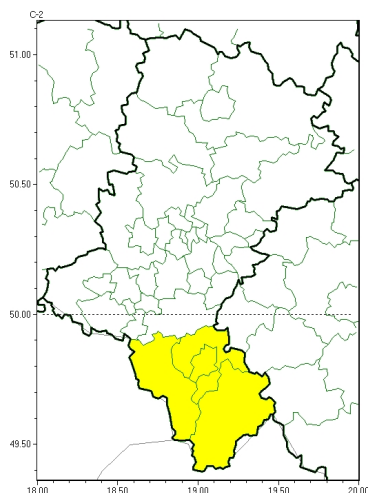


**PROGNOZA NIEBEZPIECZNYCH ZJAWISK METEOROLOGICZNYCH
NA TRZECI DOB**

Obszar	Województwo łódzkie
Ważność (cz. urz.)	od godz. 07:30 dnia 30.12.2022 (piątek) do godz. 07:30 dnia 31.12.2022 (sobota)
Zjawisko/stopień zagrożenia Kryteria	Silny wiatr/1 (<i>bielski, Bielsko-Biała, cieszyński i żywiecki</i>) Silny wiatr o średniej prędkości do 70 km/h lub porywy wiatru o prędkości do 85 km/h.



Silny wiatr



**PROGNOZA NIEBEZPIECZNYCH ZJAWISK METEOROLOGICZNYCH
NA CZWART DOB**

Obszar	Województwo łódzkie
Ważność (cz. urz.)	od godz. 07:30 dnia 31.12.2022 (sobota) do godz. 07:30 dnia 01.01.2023 (niedziela)
Zjawisko/stopień zagrożenia Kryteria	Silny wiatr/1 (<i>bielski, Bielsko-Biała, cieszyński i żywiecki</i>) Silny wiatr o średniej prędkości do 70 km/h lub porywy wiatru o prędkości do 85 km/h.

Godzina i data wydania	godz. 14:25 dnia 27.12.2022
Uwagi	Prognoza niebezpiecznych zjawisk meteorologicznych jest informacją orientacyjną. Wydanie depeszy OSTRZEŻENIE uniemożliwia i anuluje wszystkie informacje dotyczące tego samego okresu i zjawiska zawarte w prognozie. Sprawdź aktualne ostrzeżenia oraz teksty prognoz synoptycznych.

Opracowanie niniejsze i jego format, jako przedmiot prawa autorskiego podlega ochronie prawnej, zgodnie z przepisami ustawy z dnia 4 lutego 1994r o prawie autorskim i prawach pokrewnych (dz. U. z 2006 r. Nr 90, poz. 631 z późn. zm.).

Wszelkie dalsze udostępnianie, rozpowszechnianie (przedruk, kopiowanie, wiadomości sms) jest dozwolone wyłącznie w formie dosłownej z bezwzględnym wskazaniem źródła informacji tj. IMGW-PIB.